

Министерство науки и высшего образования Российской Федерации
Федеральное государственное бюджетное образовательное учреждение высшего образования
«Санкт-Петербургский государственный морской технический университет»

**Факультет Корабельной энергетики и автоматики
Кафедра Экологии промышленных зон и акваторий**



**Учебная экскурсия в музей Горного института
27 апреля 2022 года**

Группа 2240

В рамках изучения курса **«Науки о Земле»** для студентов предусмотрен ряд учебных экскурсий, одна из них проводится в Горном музее. Руководитель – ктн, доцент кафедры ЭПЗиА Хуснуллина Алия Рафаэлевна.



Группа 2240

Горный музей **основан** в 1773 г.

Занимает 21 зал, каждый из которых посвящен определенной тематике.

Фонды музея насчитывают свыше 240 тысяч экспонатов, некоторые из которых являются уникальными и редкими.

Экспозиция занимает площадь более 4 000 м²



Расположен музей в историческом центре Санкт-Петербурга в здании, построенном по проекту А.Н. Воронихина в 1811 году в стиле **«русский ампир»**.

Спустя десять лет архитектор Постников, бывший городской архитектор Петербурга, организовал реконструкцию парадных залов здания. Его авторству принадлежит оформление самых красивых залов музея – **Малахитового и Колонного**.



Группа 2240

В зале **«Горно-заводская техника»** студенты могут познакомиться с моделями техники горнодобывающей промышленности

Фонды музея насчитывают около 230 тысяч экспонатов, среди которых редчайшие минералы, ювелирные камни, металлы, крупнейшая коллекция метеоритов, **исторические и действующие макеты и модели горной техники**, палеонтологическое собрание, документы по истории Университета.



Зал **«Горно-заводская техника»**



Залы **«Общая минералогия»**, **«Ортосиликаты»** и **«Минералогия месторождения»** посвящены минералам и кристаллам, природе их происхождения и географии распространения.

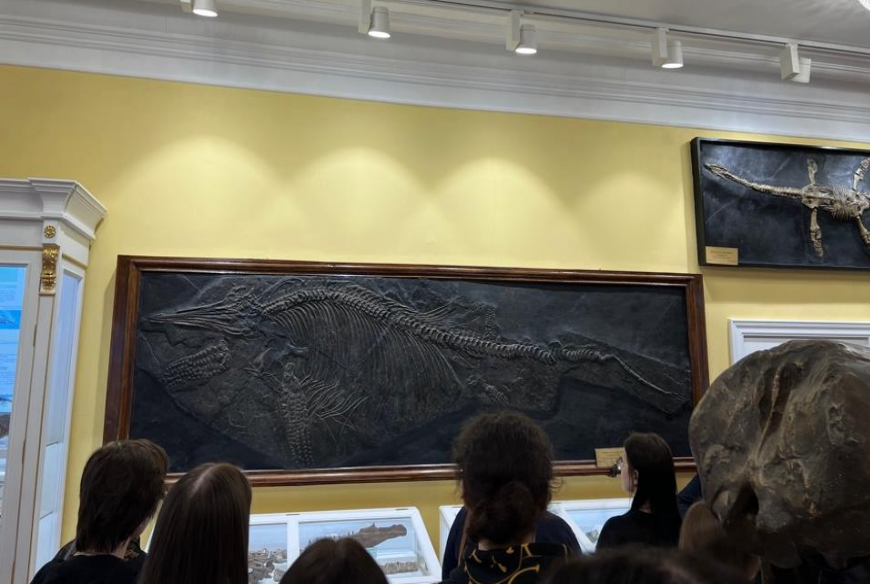


Зал «Художественное литье»

Коллекция **художественного литья** из чугуна является самой значительной в городе и одной из лучших в России. В витрине находится **российское литье** первой половины XIX века - плакетки, медальоны, браслеты, ожерелье.

В шкафах можно увидеть кабинетную скульптуру и другие изделия каслинских и кусинских мастеров (1880-1900-е годы), старинное прусское **литье**.

Интерьеры зала украшены чугунной мебелью Кусинского завода, нигде более не сохранившейся



Об эволюции животного мира рассказывает экспозиция зала **«Палеонтология позвоночных»**.

В зале размещены коллекции по всем классам позвоночных животных от бесчелюстных и рыб до млекопитающих. В основу экспозиции положены принципы современной систематики, морфологического строения организмов.

Представлены окаменелости, скелеты древних животных, их фрагменты и модели.







Группа 2240